

Latitude 5480

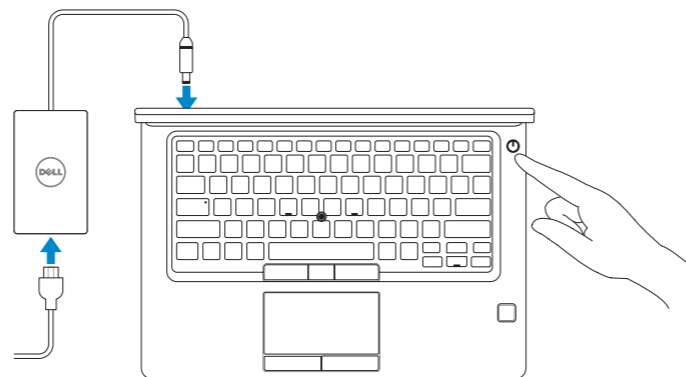
Quick Start Guide

Stručná příručka
Schnellstart-Handbuch
Przewodnik szybkiego uruchamiania
Stručná úvodná príručka



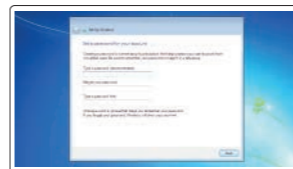
1 Connect the power adapter and press the power button

Připojte napájecí adaptér a stiskněte vypínač
Netzadapter anschließen und Betriebsschalter drücken
Podłącz zasilacz i naciśnij przycisk zasilania
Zapojte napájací adaptér a stlačte spínač napájania.



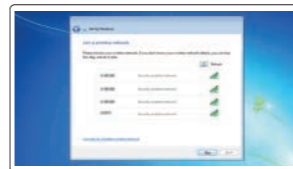
2 Finish Windows 7 setup

Dokončení nastavení systému Windows 7 | Setup von Windows 7
abschließen | Skonfiguruj system Windows 7 | Dokončíte nastavenie systému
Windows 7



Set a password for Windows

Nastavení hesla pro systém Windows
Kennwort für Windows festlegen
Ustaw hasło do systemu Windows
Nastavte heslo pre systém Windows

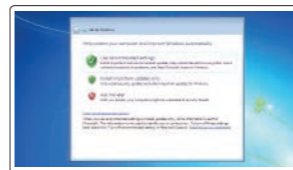


Connect to your network

Připojte se k síti.
Mit dem Netzwerk verbinden
Podłącz komputer do sieci
Připojte sa k svojej sieti

NOTE: If you are connecting to a secured wireless network, enter the password for the wireless network access when prompted.

- POZNÁMKA:** Pokud se připojujete k zabezpečené bezdrátové síti, zadejte po vyzvání heslo pro přístup k bezdrátové síti.
- ANMERKUNG:** Wenn Sie sich mit einem geschützten Wireless-Netzwerk verbinden, geben Sie das Kennwort für das Wireless-Netzwerk ein, wenn Sie dazu aufgefordert werden.
- UWAGA:** jeśli nawiązujesz połączenie z zabezpieczoną siecią bezprzewodową, wprowadź hasło dostępu do sieci po wyświetleniu monitu.
- POZNÁMKA:** Ak sa pripájate k zabezpečenej bezdrôtovwej sieti, po vyzvaní zadajte heslo pre prístup k bezdrôtovwej sieti.



Protect your computer

Ochraňa počítače
Computer schützen
Chroń komputer przed wirusami
Chránite svoj počítač

Product support and manuals

Podpora a příručky k produktům
Produktsupport und Handbücher
Pomoc techniczna dotycząca produktu i instrukcje obsługi
Podpora a príručky produktu

Dell.com/support
Dell.com/support/manuals
Dell.com/support/windows

Contact Dell

Obráťte se na společnost Dell | Dell kontaktieren
Skontaktuj się z firmą Dell | Obráťte sa na spoločnosť Dell

Dell.com/contactdell

Regulatory and safety

Soulad s předpisy a bezpečnost
Informationen zu Vorschriften und Sicherheit
Zgodność z normami i bezpieczeństwo
Informácie o bezpečnosti a regulačné informácie

Dell.com/regulatory_compliance

Regulatory model

Směrnicový model | Vorschriftenmodell
Formálne označenie modelu | Regulačný model

P72G

Regulatory type

Směrnicový typ | Vorschriftentyp
Formálne označenie typu | Regulačný typ

P72G001

Computer model

Model počítače | Computermodell
Model komputera | Model počítača

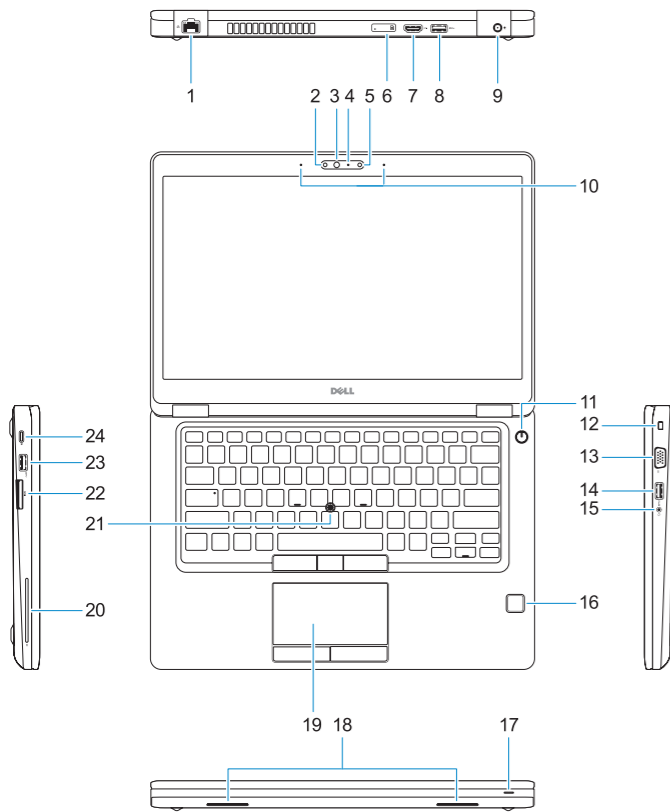
Latitude 14-5480



0XKX96A00

Features

Funkce | Funktionen | Funkcje | Funkcie



1. Network port
2. Infrared (IR) camera (optional)
3. Infrared emitter (optional)
4. Camera status light (optional)
5. Camera (optional)
6. uSIM card slot (optional)
7. HDMI port
8. USB 3.0 port
9. Power connector port
10. Dual array microphones
11. Power button
12. Noble Wedge lock slot
13. VGA port
14. USB 3.0 port with PowerShare
15. Headset/Microphone port
16. Touch fingerprint reader (optional)
17. Battery charge status light
18. Speakers
19. Touchpad
20. Smart card reader (optional)
21. Pointstick (optional)
22. SD card reader
23. USB 3.0 port
24. DisplayPort over USB Type-C/ optional Thunderbolt™ 3
25. Service tag label

1. Síťový port
2. Infračervená (IR) kamera (volitelná)
3. Infračervený vysílač (volitelný)
4. Indikátor stavu kamery (volitelný)
5. kamera (volitelná)
6. Slot pro kartu uSIM (volitelný)
7. Port HDMI
8. Port USB 3.0
9. Port konektoru napájení
10. Dvoupásmové mikrofony
11. Tlačítko napájení
12. Slot pro bezpečnostní zámeček Nobel Wedge
13. Port VGA
14. Port USB 3.0 s technologií PowerShare
15. Port náhlavní soupravy / mikrofonu

1. Netzwerkanschluss
2. Infrarotkamera (optional)
3. Infrarotsender (optional)
4. Kamerastatusanzeige (optional)
5. Kamera (optional)
6. uSIM-Kartensteckplatz (optional)
7. HDMI-Anschluss
8. USB 3.0-Anschluss
9. Netzanschluss-Port
10. Dual-Array-Mikrofone
11. Betriebsschalter
12. Nobel Wedge-Anschluss für Diebstahlsicherung
13. VGA-Anschluss
14. USB 3.0-Anschluss mit PowerShare
15. Headset-/Lautsprecheranschluss

16. Čtečka otisků prstů (volitelná)
17. Indikátor stavu nabití baterie
18. Reproduktory
19. Dotyková podložka
20. Čtečka čipových karet (volitelná)
21. Ukazovací zařízení Pointstick (volitelné)
22. Čtečka karty SD
23. Port USB 3.0
24. DisplayPort přes USB Type-C / volitelně Thunderbolt™ 3
25. Servisní štítek

16. Fingerabdruckleser mit Touch-Funktion (optional)
17. Anzeige für Ladezustand des Akkus
18. Lautsprecher
19. Touchpad
20. Smart Card-Leser (optional)
21. TrackPoint (optional)
22. SD-Kartenlesegerät
23. USB 3.0-Anschluss
24. DisplayPort über USB Typ C/ optional Thunderbolt™ 3
25. Service-Tag-Etikett

1. Port sieciowy
2. Kamera na podczerwień (opcjonalna)
3. Nadajnik podczerwieni (opcjonalnie)
4. Lampka stanu kamery (opcjonalna)
5. Kamera (opcjonalna)
6. Gniazdo karty uSIM (opcjonalne)
7. Złącze HDMI
8. Port USB 3.0
9. Złącze zasilania
10. Zestaw mikrofonów cyfrowych
11. Przycisk zasilania
12. Gniazdo blokady Noble Wedge
13. Gniazdo VGA
14. Port USB 3.0 z funkcją PowerShare
15. Gniazdo mikrofonu/zestawu słuchawkowego

1. Síťový port
2. Infračervená kamera (IR) (voliteľná)
3. Infračervený vysílač (voliteľný)
4. Kontrolka stavu kamery (voliteľná)
5. Kamera (voliteľná)
6. Zásuvka na kartu uSIM (voliteľná)
7. Port HDMI
8. Port USB 3.0
9. Port napájacieho kábla
10. Duálne mikrofóny
11. Tlačidlo napájania
12. Otvor na zámeček Noble Wedge
13. port VGA
14. Port USB 3.0 s podporou PowerShare
15. Port mikrofonu/náhlavnej súpravy

16. Czytnik linii papilarnych (opcjonalny)
17. Lampka stanu akumulatora
18. Głośniki
19. Tabliczka dotykowa
20. Czytnik kart inteligentnych (opcjonalny)
21. Wskaźnik (opcjonalnie)
22. SD, czytnik kart
23. Port USB 3.0
24. Złącze DisplayPort przez USB Type-C/opcjonalne złącze Thunderbolt™ 3
25. Etykieta ze znacznikiem serwisowym

16. Dotykový snímač odtlačkov prstov (voliteľný)
17. Kontrolka stavu nabitia batérie
18. Reproduktory
19. Dotyková plocha
20. Čítačka kariet Smart (voliteľná)
21. Trackpoint (voliteľné)
22. čítačka kariet SD
23. Port USB 3.0
24. Port DisplayPort cez USB Type-C (voliteľná technológia Thunderbolt™ 3)
25. Etiketa servisného štítku